

Vaso futurista

1917 ca (disegno al verso 1918 ca.)

matita e tempere su carta (disegno al verso, china e china acquarellata su carta)

mm 250x340

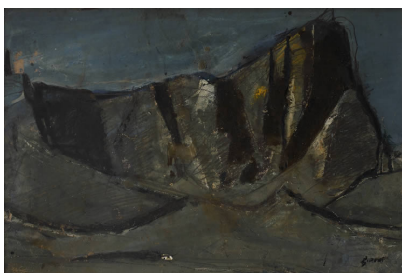
a matita in alto a destra: Sironi

Bibliografia: Fabio Benzi (a cura di), Mario Sironi / cento disegni 1917-1955, Roma 1990, n.83 - 83v

Fabio Benzi (a cura di), Mario Sironi / Tempere e disegni 1904-1960, Roma 2000, n. 11



(al verso, Studio per illustrazione)



Montagna (presumibilmente Tofana a Cortina d'Ampezzo)

1950 ca.

olio, tempere, matita e china su masonite con rialzi a cera e vinavil  
cm 33x50

in basso a destra: "SIRONI"

Nota: Il dipinto di Mario Sironi rientra in un gruppo di opere dedicato dall'artista al tema della montagna, su cui ritorna in varie fasi della sua vita. Il presente, databile al 1950 ca., è con ogni probabilità una veduta di Tofana in Cortina d'Ampezzo, località da lui amata e, nella quale, aveva una residenza. Vale la pena segnalare la presenza di elementi materici, blocchi di colla vinile e cera, apposti sulla materia pittorica al fine di creare spessori tridimensionali per una suggestiva resa della roccia e della sua monumentalità scultorea.



Due figure d'estraniata SIRONI